

THERMOGRAPHIE

Equipez-vous avec une solution de pointe à partir de 2.995 €

Facile à utiliser

- Seulement 3 touches
- Menu déroulant intuitif
- IR fusion : l'image dans le visible se superpose à l'image infrarouge et facilite la mise au point, le repérage et l'interprétation des résultats

Une qualité d'image exceptionnelle

- Haute sensibilité thermique
- 19200 Pixels (matrice 160 x 120)
- Large écran LCD 3.2" : priorité à l'image

Pour toutes les applications, dans les environnements les plus difficiles

- Mesure de -20 °C à +250 °C
- Robuste, résiste à une chute de 2m, aux projections d'eau et à la poussière (IP54)

Stockage et traitement des images

- Jusqu'à 3000 images sur carte SD de 2 Go (1200 images radiométriques)
- Logiciel SmartView® pour l'analyse et l'édition de rapports (sans licence, mises à jour gratuites)
- DVD de formation fourni



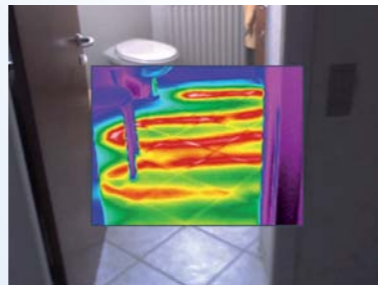
Diagnostic du bâtiment
Fluke TIRx
Fluke TIR

Diagnostic Electricité/ Industrie
Fluke Ti9
Fluke Ti10

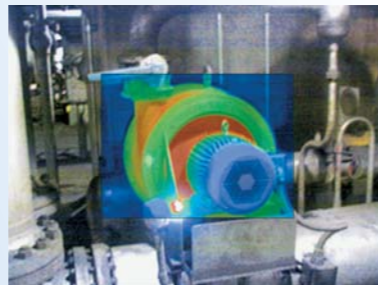
ELECTRICITE



CHAUFFAGE



INDUSTRIE



BATIMENT



Fluke vous offre une formation gratuite pour tout achat d'une caméra.

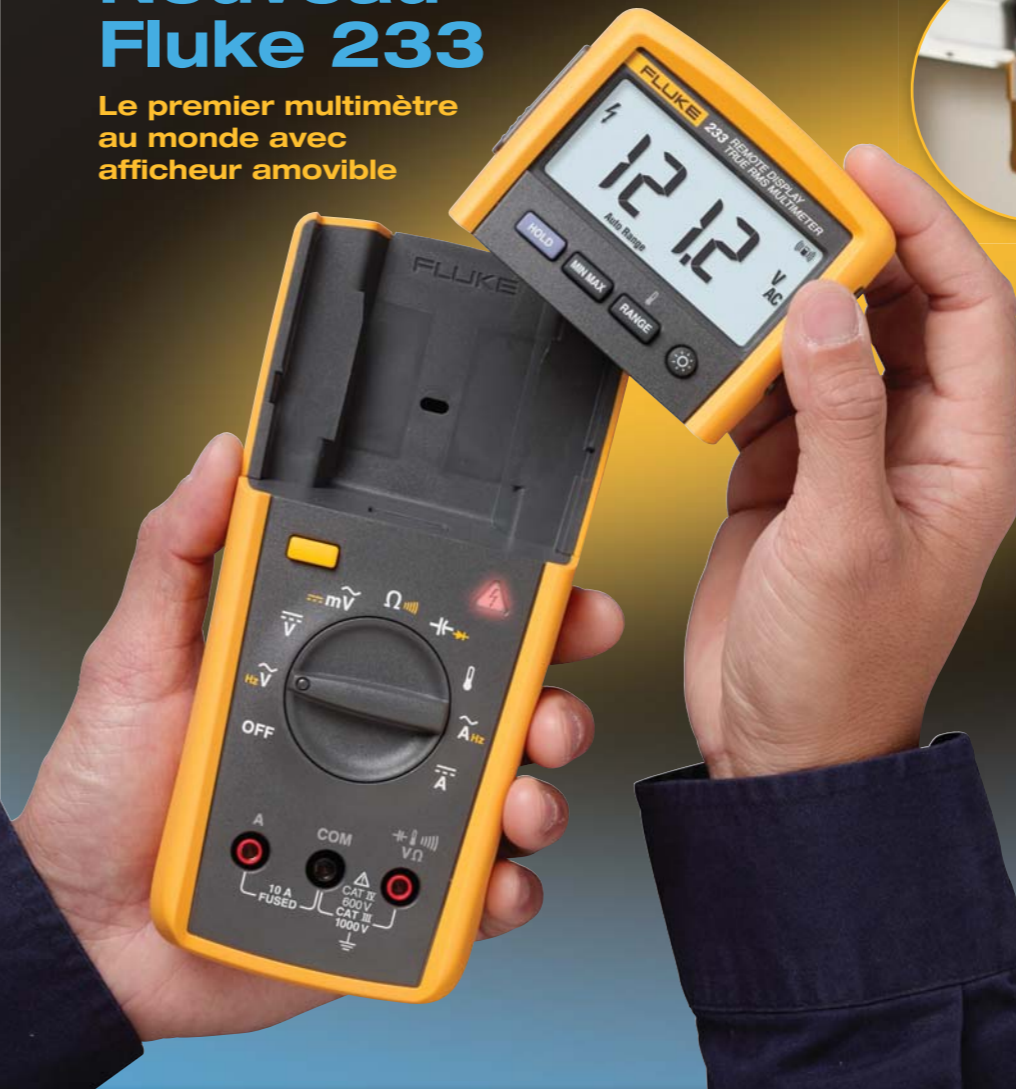
NOUVEAU

FLUKE®

Soyez un des premiers à être à 2 endroits à la fois...

Nouveau Fluke 233

Le premier multimètre au monde avec afficheur amovible



Le Fluke 233 est ici...



...et là aussi.

Une révolution pour seulement 325 €



Précision supérieure

Fluke. Soyez à la pointe du progrès avec Fluke.

* Tous les prix de cette brochure sont des prix de Vente H.T. conseillés valables du 01/04/2010 au 31/07/2010.

© Copyright 2010 Fluke Corporation. Tous droits réservés. Spécifications et prix modifiables sans préavis. Numéro printemps 2010. Imprimé aux Pays-Bas.



Inscrivez-vous dès aujourd'hui pour recevoir gratuitement e-Test-it et être informé de nos nouveautés et de nos promotions. www.fluke.fr

Pour obtenir plus d'informations sur nos produits, consultez notre site Web à l'adresse www.fluke.fr/moveup ou contactez nous au Tél. 01 48 17 37 37 E-mail: info@fr.fluke.nl

Soyez présent dans deux endroits à la fois grâce au multimètre à affichage distant Fluke 233.

Le NOUVEAU multimètre numérique Fluke 233 sans fil à affichage distant et afficheur magnétique amovible peut être placé à une distance de 10 mètres (minimum garanti) du point de mesure. Pour en savoir plus sur le Fluke 233, consultez le site www.fluke.fr/moveup

Découvrez nos promotions en pages 2-3

www.fluke.fr/moveup

Printemps 2010

Fluke 2042

Localisez les câbles dissimulés

- Recherche sous tension ou hors tension
- Gamme de tension 12 V, 50 V, 120 V, 230 V, 400 V
- Gamme de fréquence de 0 à 60 Hz
- Détecte la présence de tension AC/DC jusqu'à 400 V
- Livré en mallette rigide
- Garantie 2 ans



www.fluke.fr/moveup

499 €

Au lieu de ~~611 €~~

Fluke 1653B

Conformité complète XP C16-600.
NF C15-100, EN 61557



Normes NFC 15-100 et XP C16-600

1429 €

Consultez notre site web au www.fluke.fr/moveup pour bénéficier de l'ordinateur portable offert

Kit complet

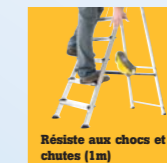
Tous les modèles 1650B sont dotés de cordons de mesure amovibles qui peuvent être remplacés s'ils sont endommagés ou perdus. Une mallette durable protégera également votre instrument lors d'une utilisation dans des conditions difficiles.



Pour l'achat d'un Fluke 1653B Fluke vous offre un ordinateur portable d'une valeur de 300 €

Précis, ergonomique et robuste quelques minutes suffisent avec le Fluke 1653B pour :

- Contrôler la continuité des conducteurs de protection et des liaisons équipotentielles
- Rechercher les défauts d'isolement
- Mesurer la valeur de l'impédance de la boucle (sous tension)
- Tester le déclenchement des différentiels et vérifier les temps (ms) ou la valeur (mA)
- Mesurer la résistance de piquet de terre
- Contrôler le sens de rotation des phases
- Enregistrer votre diagnostic et consigner les mesures avec le Fluke 1653B
- Livré avec sonde de test déportée pour travailler de manière autonome
- Conformité aux normes : EN 61557, NF C15-100, XP C16-600, VDE 0413
- Garantie 3 ans



Accessoires recommandés :



Kit de test de piquets de terre ES165X



Logiciel FVP-SC2



Fluke 113F

Totalement protégé contre les erreurs de manipulation

- Multimètre TRMS 6000 points
- Sélection automatique des contrôles des tensions, des continuités ou des diodes
- Mesure de la résistance jusqu'à 60 kΩ
- Rétro-éclairage
- Fonctions Min/Max/Moyenne
- Garantie 3 ans

Fluke 411D, Fluke 416D et Fluke 421D

Gagnez en temps et en précision

- Télémètres avec visée laser
- Mesure la distance
 - de 0,10 m jusque 30 m (Fluke 411D)
 - de 0,05 m jusque 60 m (Fluke 416D)
 - de 0,015 m jusque 100 m (Fluke 421D)
- Calcul de la surface (2m)
- Fonction Pythagore
- Fonctions additions et soustractions
- Rétroéclairage (Fluke 416D et 421D)
- Livré avec une housse
- Garantie 2 ans



99 €

OFFRES SPÉCIALES DE PRINTEMPS! Les essentiels!

Fluke 62

Mesurez les températures sans contact

- Thermomètre infrarouge avec visée laser
- Gamme en température de -30°C à +500°C
- Résolution optique 10:1
- Enregistrement valeur max
- Rétro-éclairage automatique
- Livré avec housse
- Garantie 2 ans



105 €

Fluke T5 600

Testeur électrique Fluke T5 600

- Mesure de la tension 600 Volts AC/DC, CAT III, de la continuité et du courant
- Mâchoire ouverte (Technologie OpenJaw™) pour la mesure du courant jusqu'à 100 Ampères AC
- Mesure de continuité (bip sonore) et de résistance
- Garantie 2 ans



143 €

Fluke 322

Pince multimètre

- Robuste et compact : idéal pour mesurer le courant jusqu'à 400 A dans des chemins de câbles étroits
- Résolution de 0.01 A
- Fonction de continuité et avertisseur sonore
- Mesure de tension 600 Volts AC/DC
- Fourni avec sacoche de transport
- Garantie 2 ans



140 €

Fluke 179

Le multimètre industriel le plus utilisé au monde

- Tension AC/DC 1000 V
- Courant AC/DC
- Résistance 50 MΩ
- Capacité 10 000 μF
- Fréquence 100 kHz
- Températures -40 °C à +400 °C
- Garantie à vie !



312 €

Fluke 1503 et Fluke 1507

Trouvez vos défauts d'isollements facilement !

- Contrôleurs d'isollements numériques
- Source de tension :
 - 250 V et 1000 V (Fluke 1503)
 - 50 V, 100 V, 250 V, 500 V, 1000 V (Fluke 1507)
- Mesure de la tension AC/DC jusque 2000 Ω
- Rétro-éclairage
- Fourni avec télécommande de test
- Garantie 1 an



A partir de 333 €